



REPUBLIC OF
GAMERS

PG348Q

使用手冊

ASUS

HDMI™
HIGH DEFINITION MULTIMEDIA INTERFACE

第一版

2016 年 1 月

版權所有© 2016 ASUSTeK華碩電腦公司，保留所有權利。

本手冊沒有任何部分，包括手冊描述的產品和軟體，可未經華碩電腦公司（「華碩」，「ASUS」）之明確書面許可，以任何形式或任何手段複製、傳播、轉錄、儲存於檢索系統，或翻譯成任何語言，除購買者為保存文件進行之備份外。

若有以下情況，將不提供產品保證或服務，如：(1) 產品經修理、修改或更改，除該修理、改裝係受華碩書面授權外，或 (2) 產品的序號列遭汙損或遺失。

華碩係「依原狀」提供本手冊，無任何明示或暗示等形式之擔保，包括但不限於暗示性或適銷性或特定用途的保證。在任何情況下，華碩及其董事、職員、雇員或代理人皆無需承擔任何間接、特殊、附帶或連帶之損害（包括利潤損失、營業損失、無法使用或遺失資料及商業中斷損失等），即使華碩已被告知本手冊或產品之任何缺陷或錯誤造成的損壞，可能會導致此類損失。

本手冊所載之規格及資料，僅供參考，並可不另行通知而隨時更改，且不應理解為華碩之承諾。華碩不為本手冊可能出現的任何錯誤或不準確，負擔任何責任與義務，包括本手冊所述之產品和軟體。

本手冊中出現的產品和公司名稱，可能是或可能不是其它公司各自的註冊商標或著作權，本手冊僅用於識別或解釋，並無侵犯各業主利益之意圖。

目次

注意事項.....	iv
安全資訊.....	v
保養和清潔.....	vi
Takeback Services.....	vii
第 1 章： 產品介紹	
1.1 歡迎使用！.....	1-1
1.2 包裝內容.....	1-1
1.3 顯示器介紹.....	1-2
1.3.1 側面圖.....	1-2
1.3.2 背面圖.....	1-3
1.3.3 GamePlus 功能.....	1-4
1.3.4 TURBO 功能（僅適用於 DisplayPort 輸入）.....	1-5
第 2 章： 設定	
2.1 組裝顯示器支架/底座.....	2-1
2.2 纜線管理.....	2-2
2.3 調整顯示器.....	2-3
2.4 拆開支架/底座（適用於 VESA 壁掛式安裝）.....	2-3
2.5 接線.....	2-4
2.6 開啟顯示器電源.....	2-4
第 3 章： 一般指示	
3.1 OSD (螢幕功能顯示) 選單.....	3-1
3.1.1 如何重新設定.....	3-1
3.1.2 OSD 功能介紹.....	3-1
3.2 規格總覽.....	3-6
3.3 故障排除 (常見問題集).....	3-7
3.4 支援的操作模式.....	3-8

注意事項

聯邦通訊委員會聲明

本裝置符合 FCC 規定之第 15 篇。操作符合下列兩個條件：

- 本裝置不會造成有害干擾，而且
- 本裝置會接受任何接收到的干擾，包括可能會影響裝置運作的干擾。

本設備通過測試並符合 FCC 規定之第 15 篇 B 級數位裝置的限制。這些限制的用意在於提供適當防護，避免設備安裝在居住環境下產生有害干擾。此設備會產生、使用及發出射頻能量，如果未依照說明安裝及使用，可能會對無線電通訊造成有害干擾。然而，並不保證在特定安裝情況下不會產生干擾。若本設備對收音機或電視機的收訊產生不良干擾

(可開啟然後關閉設備電源判定)，使用者可透過以下方法消除干擾：

- 重新調整接收天線的方向或位置。
- 增加設備和接收天線之間的距離。
- 將本設備連接到與接收器電源不同的電源插座上。
- 請向經銷商或有經驗的廣電技術人員尋求協助。



連接顯示器與顯示卡的遮蔽纜線，須符合 FCC 的規定。若未經相容性規定之相關當局明示許可，擅自修改或改裝本裝置，使用者可能喪失操作本設備之權限。

加拿大通訊部聲明

本數位裝置未超過加拿大通訊部無線電干擾法規所規定之數位裝置無線電干擾發射的 B 級限制。

本設備為符合加拿大 ICES-003 規範的 B 級數位裝置。

This Class B digital apparatus meets all requirements of the Canadian Interference - Causing Equipment Regulations.

Cet appareil numérique de la classe B respecte toutes les exigences du Règlement sur le matériel brouiller du Canada.

安全資訊

- 設定本顯示器之前，請詳讀產品包裝內的說明文件。
- 為預防起火或觸電，請勿將顯示器置於雨中或潮溼環境中。
- 請勿試圖打開顯示器的機殼。顯示器內部的高壓電可能造成人員嚴重受傷。
- 若電源供應器損壞，請勿嘗試自行修復。請洽詢合格的維修技術人員您的零售商。
- 使用本產品前，請確定已正確連接所有纜線，而且電源線並未損壞。若發現任何損壞，請立刻聯絡您的經銷商。
- 機殼背面或頂端的開口和通風口係用於散熱。請勿堵塞這些開口。除非通風良好，否則請勿將本產品置於靠近散熱器或熱源的位置或其上方。
- 本顯示器只能在產品標籤所示的電源環境下操作。若您不確定您家中的電源規格，請洽詢您的經銷商或當地的電力公司。
- 使用符合當地電源標準的電源插頭。
- 不可使排插和延長線的電源過載。電源過載會導致起火或人員觸電。
- 避免在多灰塵、潮溼和極端溫度的環境中使用。請勿將顯示器置於可能會使其受潮的區域。請將顯示器置於平穩的表面上。
- 雷雨期間或長時間不使用時，請拔下本機的電源插頭。如此可預防顯示器因電源突波而損壞。
- 請勿讓任何物體或液體進入顯示器機殼的開口內。
- 為了確保滿意的操作，本顯示器僅限搭配符合 UL 安規且插座標示為 100-240V AC 的個人電腦。
- 若顯示器發生技術問題，請洽詢合格的維修技術人員或您的零售商。
- 變壓器僅適用於此顯示器，請勿用於其它用途。
您的裝置使用下列其中一種電源供應：
- 製造商：Delta Electronics Inc.。機型：ADP-120RH B



回收桶上有打叉的圖示，表示該產品 (電氣、電子設備及含汞的鈕扣電池) 不得以一般垃圾丟棄。關於電子產品的棄置方式，請查詢當地之相關規定。

使用過度恐傷害視力

注意事項：

- 使用 30 分鐘請休息 10 分鐘。
- 未滿 2 歲幼兒不看螢幕，2 歲以上每天看螢幕不要超過 1 小時。

保養和清潔

- 抬高或重新移位顯示器之前，請先拔下纜線和電源線。顯示器移位前，請依照正確的抬高方法。抬高或移動顯示器時，請握住顯示器的邊緣。請勿以拉抬底座或纜線的方式抬高顯示器。
- 清潔。關閉顯示器的電源，然後拔下電源線。使用無毛球且不會刮傷顯示器的布清潔顯示器表面。可用沾有中性清潔劑的布清除頑垢。
- 避免使用含有酒精或丙酮的清潔劑。使用顯示器專用的清潔劑。請勿直接將清潔劑噴灑於顯示器上，否則可能滲入顯示器內並造成人員觸電。

若顯示器發生以下情況，屬於正常現象：

- 由於螢光燈的特性，初次使用顯示器時，畫面可能會閃爍。請關閉電源開關，然後再重新開啟，確定閃爍現象消失。
- 不同的桌面模式可能導致顯示器有輕微亮度不均的情況。
- 顯示同一幅影像數小時後，切換影像時可能會出現前張影像的殘影。殘影會慢慢消失，或者您可以開關電源數小時消除此情況。
- 顯示器變黑、閃爍或完全無法運作時，請洽詢您的經銷商或服務中心進行修復。請勿自行修理顯示器！

本手冊使用的慣語



警告：執行作業時，避免人員受傷的資訊。



注意：執行作業時，避免零組件損壞的資訊。



重要：執行作業時「必須」遵守的資訊。



註：協助執行作業的提示和其它資訊。

其它詳細資訊來源

如需其它資訊和產品與軟體的更新程式，請參閱下列來源。

1. ASUS 網站

ASUS 全球網站提供有關 ASUS 硬體和軟體產品的最新資訊。請連至 <http://www.asus.com> 取得相關資訊。

2. 選用的說明文件

您的產品包裝內可能有經銷商所提供的選用說明文件。產品的標準包裝中不含此類文件。

Takeback Services

ASUS recycling and takeback programs come from our commitment to the highest standards for protecting our environment. We believe in providing solutions for our customers to be able to responsibly recycle our products, batteries and other components as well as the packaging materials.

Please go to <http://csr.asus.com/english/Takeback.htm> for detail recycling information in different region.

1.1 歡迎使用！

感謝您購買 ASUS® LCD 顯示器！

ASUS 最新的寬螢幕 LCD 顯示器提供更寬廣、更明亮和更清晰的顯示，以及許多可增強觀看感受的功能。

您可藉由這些功能享受到本顯示器帶給您的便利與快樂的視覺體驗！

1.2 包裝內容

請檢查包裝中是否含有以下物品：

- ✓ LCD 顯示器
- ✓ 驅動程式及手冊光碟
- ✓ 快速使用指南
- ✓ 保固卡
- ✓ 電源變壓器
- ✓ 電源線
- ✓ DP 訊號線
- ✓ HDMI 訊號線
- ✓ USB 訊號線
- ✓ 支架側蓋
- ✓ 輸入/輸出連接埠蓋
- ✓ ROG 貼紙



若上述任何項目損壞或遺漏，請立刻洽詢您的零售商。



您看見「動態照明開/關」訊息出現時，如果要開啟底座的紅燈，請選擇 1 級、2 級或 3 級。如果要關閉，則選擇「0 級」。如果您停用此功能，但是之後想要重新啟動該功能，請使用 OSD 功能表開啟該功能。



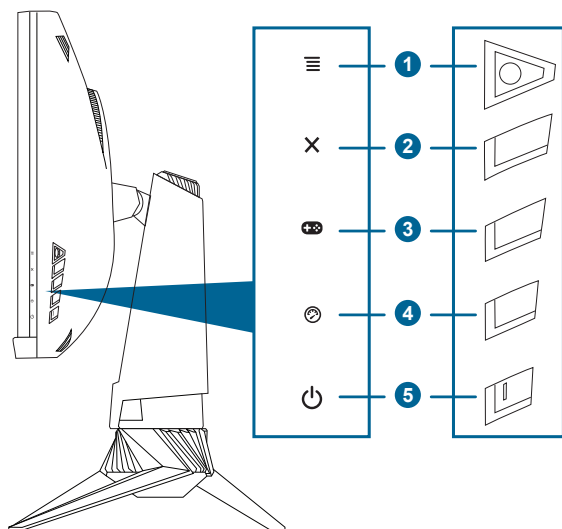
如果大約 12 分鐘未偵測到訊號，顯示器將自動進入節能模式。





建議您將 DisplayPort 深度休眠和 HDMI 深度休眠功能設定為「關」。

1.3 顯示器介紹

1.3.1 側面圖

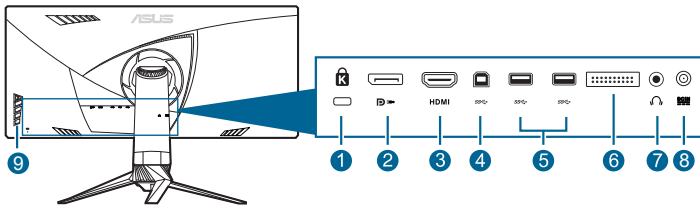


- ☰ (▶ 5 向) 按鈕：**
 - 開啟 OSD 功能表。啟動所選的 OSD 功能表項目。
 - 增加/減少值或向上/向下/向左/向右移動選擇。
 - 顯示器進入待機狀態或顯示「無信號輸入」訊息時，開啟 OSD 功能表。
- ✕ 按鈕**
 - 離開 OSD 功能表項目。
 - 長按 5 秒即可開啟和關閉按鍵鎖功能。
 - 顯示器進入待機狀態或顯示「無信號輸入」訊息時，開啟 OSD 功能表。
- ⊕ 按鈕：**
 - GamePlus 快速鍵。向上/向下移動 ☰ (▶) 按鈕可進行選取，並按下 ☰ (▶) 以確認所需的機能。
 - 顯示器進入待機狀態或顯示「無信號輸入」訊息時，開啟 OSD 功能表。

4.  按鈕
 - TURBO 快速鍵。按下按鈕將選擇不同的更新率。（僅適用於 DisplayPort 輸入）
 - 顯示器進入待機狀態或顯示「無信號輸入」訊息時，開啟 OSD 功能表。
5.  電源按鈕/電源指示燈
 - 開啟/關閉顯示器電源。
 - 電源指示燈的顏色定義如下表所示。

狀態	說明
白色	開
琥珀色閃爍	正在進入待機模式
琥珀色	待機模式/無信號輸入
熄滅	關
紅色	G-SYNC

1.3.2 背面圖


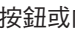


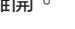




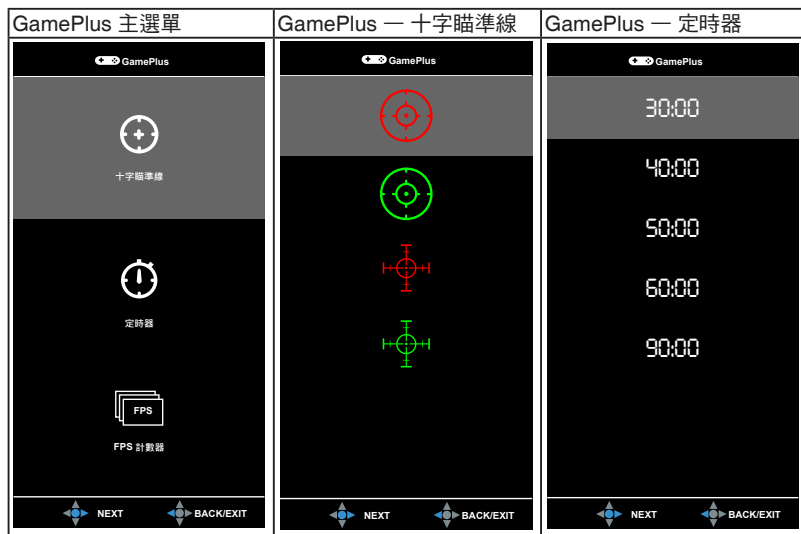
1. **Kensington 鎖插槽。**
2. **DisplayPort。** 此連接埠用於連接 DisplayPort 相容裝置。
3. **HDMI 連接埠。** 此連接埠用於連接 HDMI 相容裝置。
4. **USB 3.0 資料上傳連接埠。** 此連接埠用於連接 USB 上傳資料線。此連接線可啟用顯示器上的 USB 連接埠。
5. **USB 3.0 資料下載連接埠。** 這些連接埠用於連接 USB 鍵盤/滑鼠、USB 隨身碟等 USB 裝置。
6. 僅限維修人員。
7. **耳機插孔。** 只有在連接 HDMI/DisplayPort 訊號線時，才能使用這個連接埠。
8. **DC-IN 連接埠。** 此連接埠用於連接電源線。
9. **控制按鈕。**

1.3.3 GamePlus 功能

GamePlus 功能將提供一組工具組，讓玩家執行各種類型的遊戲時，創造更好的遊戲環境。除此之外，更特別為喜愛「第一人稱射擊遊戲 (FPS)」的遊戲新手或初學者設計「十字瞄準線」功能。

如何啟動 GamePlus：

1. 請按下 GamePlus 熱鍵。
2. 向上/向下移動  按鈕將選擇不同的功能。
3. 按下  按鈕或向右移動  按鈕將確認您選擇的功能，向上/向下移動  按鈕可瀏覽設定。向左移動  按鈕將返回、關閉並離開。
4. 反白顯示所需的設定，並按下  按鈕啟動該設定。按下  按鈕以停用。



1.3.4 TURBO 功能（僅適用於 DisplayPort 輸入）

TURBO 功能可方便您選擇不同的更新率。

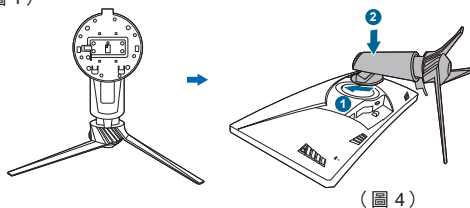
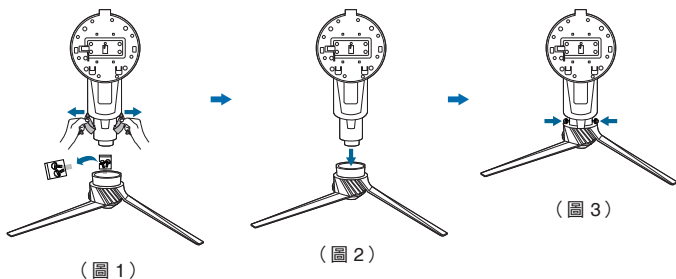
若要啟動 TURBO：

重複按下 TURBO 快速鍵以選擇。



2.1 組裝顯示器支架/底座

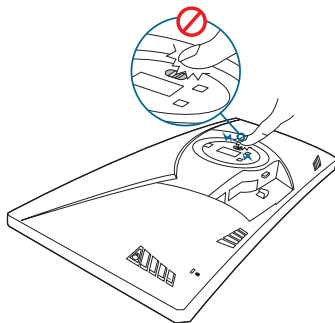
1. 取下顯示器支架的側蓋並取出螺絲。(圖 1)
2. 將支架插入底座。(圖 2)
3. 鎖緊螺絲。(圖 3)
4. 將顯示器的正面朝下放在桌上。
5. 將支架組件安裝於顯示器，確定支架上端的調整片卡入顯示器後端的溝槽。(圖 4)



建議您使用軟布覆蓋桌子表面，避免顯示器受損。



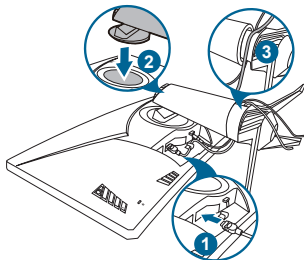
- 請勿觸碰顯示器後端的金屬零件。
- 請勿先連接電源線再組裝顯示器支架/底座。



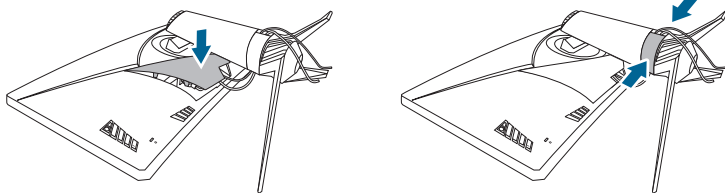
2.2 纜線管理

您可以使用輸入/輸出連接埠蓋和支架側蓋整理纜線。

- 佈放纜線



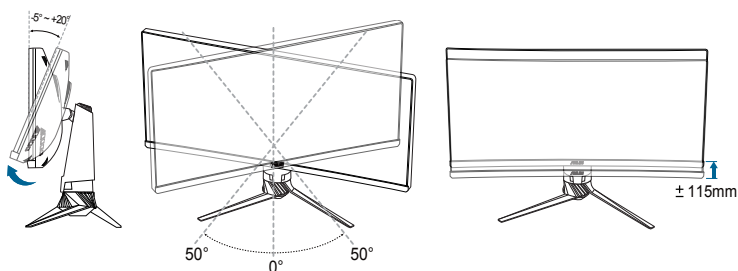
- 使用輸入/輸出連接埠蓋和支架側蓋：可以裝上或取下這些蓋子。



建議您使用軟布覆蓋桌子表面，避免顯示器受損。

2.3 調整顯示器

- 為了取得最佳觀賞角度，我們建議您先從所有角度觀看顯示器，然後再將顯示器調整到您認為最舒適的觀看角度。
- 變更角度時請握住底座，避免顯示器掉落。
- 建議的調整角度為 $+20^{\circ}$ 至 -5° （傾斜時）/ $+50^{\circ}$ 至 -50° （轉動時）/ $\pm 115\text{ mm}$ （進行高度調整時）。



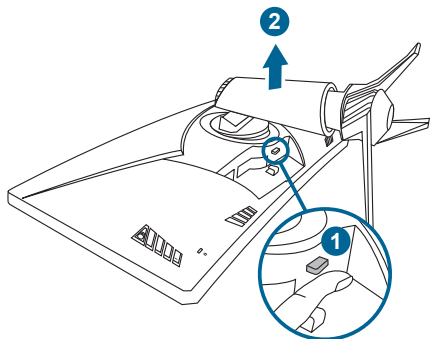
調整觀看角度時，顯示器輕微震動是正常的情况。

2.4 拆開支架/底座（適用於 VESA 壁掛式安裝）

本顯示器可拆卸的支架/底座專為 VESA 壁掛架所設計。

若要拆卸支架/底座：

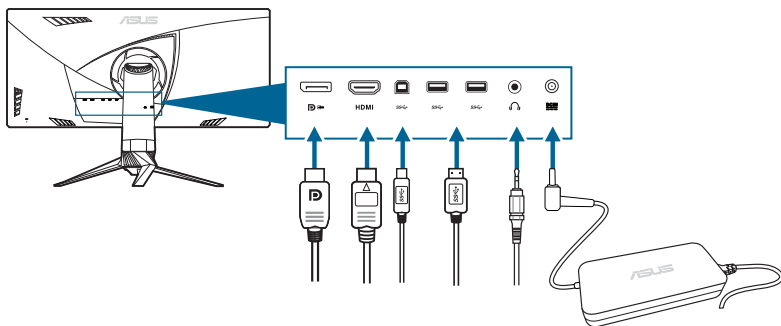
1. 將顯示器的正面朝下放在桌上。
2. 按下釋放鈕，然後將支架/底座自顯示器拉出。



建議您使用軟布覆蓋桌子表面，避免損壞顯示器。

2.5 接線

依下列指示連接纜線：



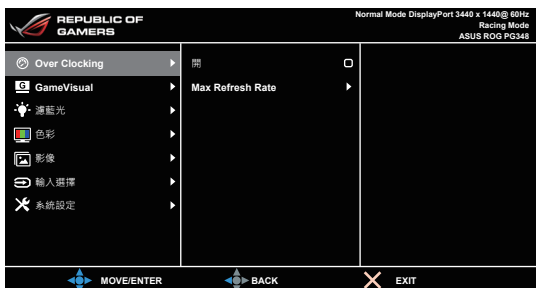
- **連接電源線：**
 - a. 將電源變壓器牢牢插入顯示器的 DC 輸入。
 - b. 將電源線的一端插入電源變壓器，再將另一端插入電源插座。
- **連接 DisplayPort/HDMI 訊號線：**
 - a. 將 DisplayPort/HDMI 訊號線的一端連接到顯示器的 DisplayPort/HDMI 連接埠。
 - b. 將 DisplayPort/HDMI 訊號線的另一端連接到電腦的 DisplayPort/HDMI 連接埠。
- **若要使用耳機：**HDMI 或 DisplayPort 信號輸入時，將插頭的那一端連接到顯示器的耳機插孔。
- **若要使用 USB 3.0 連接埠：**使用隨附 USB 3.0 訊號線，將 USB 資料上傳訊號線較小的一端（B 型）連接到顯示器的 USB 資料上傳連接埠，並且將較大的一端（A 型）連接到電腦的 USB 3.0 連接埠。請確保電腦已安裝最新版 Windows 7/Windows 8/Windows 10 作業系統。顯示器的 USB 連接埠才能產生作用。

2.6 開啟顯示器電源

按下電源按鈕  關於電源按鈕的位置，請參閱第 1-2 頁。電源指示燈  亮起白色，表示已開啟顯示器的電源。

3.1 OSD (螢幕功能顯示) 選單

3.1.1 如何重新設定

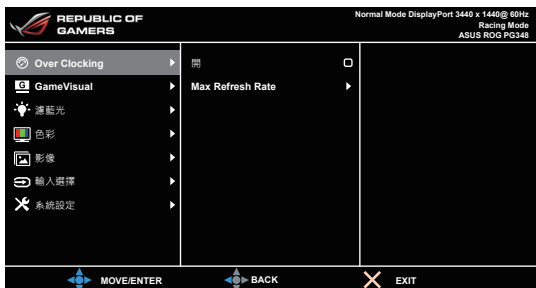


1. 按下 (▶) 按鈕啟動 OSD 選單。
2. 向上 / 向下移動 (▶) 按鈕以導覽各項功能。反白顯示所需的設定，並按下 (▶) 按鈕啟動該設定。如果所選擇的功能有子選單，請再次向上/向下移動 (▶) 按鈕導覽子選單功能。反白顯示所需的設定，並按下 (▶) 按鈕或向右移動 (▶) 按鈕啟動該功能。
3. 向上/向下移動 (▶) 按鈕變更所選功能的設定值。
4. 若要離開並儲存 OSD 選單，請重複按下 按鈕或重複向左移動 (▶)，直到 OSD 選單關閉為止。若要調整其它功能，請重複步驟 1-3。

3.1.2 OSD 功能介紹

1. Over Clocking

此功能可讓您調整更新率。



- 如果要啟用此功能，請選擇「開」。
- **Max Refresh Rate**：啟動此功能後，您可以按 TURBO 快速鍵 選擇 60 Hz 的更新率（僅適用於 DisplayPort 輸入）。



重新啟動後，在 NVIDIA 控制面板中啟用全新「最大更新率」功能進行測試。若未顯示影像，請拔除 DP 纜線，並於顯示器 OSD 上更改較為安全的最大更新率後，再重試。

2. GameVisual

此功能包含 6 個子功能，您可依喜好自行選擇。各個模式都有重置選擇，可讓您維持設定或回復為預設模式。



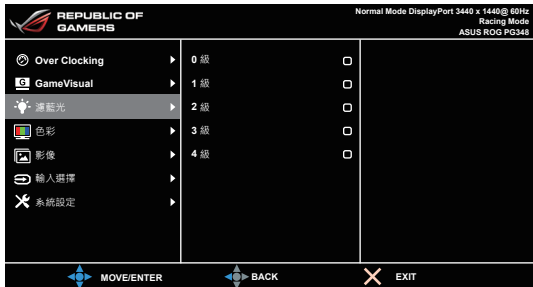
- **風景模式**：對於採用 GameVisual™ 視訊智慧技術顯示的風景相片，這是最佳的選擇。
- **比賽模式**：對於採用 GameVisual™ 視訊智慧技術進行的賽車遊戲，這是最佳的選擇。
- **電影模式**：對於採用 GameVisual™ 視訊智慧技術播放的電影，這是最佳的選擇。
- **RTS/RPG 模式**：對於採用 GameVisual™ 視訊智慧技術進行的即時戰略 (RTS)/角色扮演遊戲 (RPG)，這是最佳的選擇。
- **FPS 模式**：對於採用 GameVisual™ 視訊智慧技術進行的第一人稱射擊遊戲，這是最佳的選擇。
- **sRGB 模式**：對於在 PC 看相片和圖形，這是最佳的選擇。



- 在比賽模式中，使用者無法設定下列功能：彩度。
- 在 sRGB 模式中，使用者無法設定下列功能：彩度、色溫、亮度、對比。

3. 濾藍光

調整濾藍光級度。



- **0 級**：無變更。
- **1~4 級**：級度愈高，藍光散射的程度愈低。
啟動濾藍光時，將自動匯入比賽模式的預設設定。介於 1 級到 3 級的「亮度」功能可由使用者設定。4 級為最佳設定。其遵循 TUV 低藍光認證。使用者無法設定亮度功能。

4. 色彩

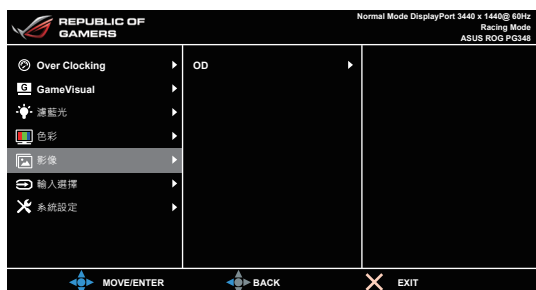
透過此選單調整亮度、對比、彩度及色溫。



- **亮度**：調整範圍為 0 到 100。
- **對比**：調整範圍為 0 到 100。
- **彩度**：調整範圍為 0 到 100。
- **色溫**：含有冷色溫、正常、暖色溫和使用模式等四個色溫模式。

5. 影像

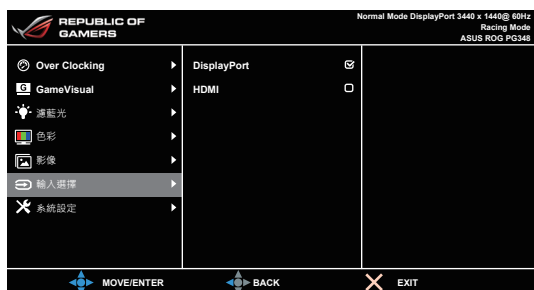
透過此功能表調整 OD。



- **OD**：提升 LCD 面板的灰色層級回應時間。其中包含 3 個模式，包括 Extreme、正常和關。

6. 輸入選擇

使用輸入選擇切換連接到顯示器的不同視訊訊號。



7. 系統設定


可讓您調整系統。



- **語言**：提供 21 種語言任您選擇，包括英文、法文、德文、義大利文、西班牙文、荷蘭文、葡萄牙文、俄文、捷克文、克羅埃西亞文、波蘭文、羅馬尼亞文、匈牙利文、土耳其文、簡體中文、繁體中文、日文、韓文、泰文、印尼文、波斯文。
- **選單位置**：調整 OSD 選單的水平位置（H 位置）/ 垂直位置（V 位置）。
- **透明度**：將 OSD 背景從不透明調整至透明。
- **選單時間**：調整 OSD 的逾時時間，範圍介於 10 至 120 秒。
- **按鍵鎖**：停用所有功能鍵。按下 **X** 5 秒以上，即可取消按鍵鎖功能。
- **顯示資訊**：顯示顯示器的資訊。
- **動態照明**：選擇支架燈的亮度。調整範圍介於 0 級到 3 級之間。
- **聲音**：
 - * **音量**：調整範圍為 0 到 100。
 - * **靜音**：開啟和關閉顯示器聲音。
- **恢復出廠模式**：按「是」即可還原預設設定值。
- **DisplayPort 深度休眠**：使 DisplayPort 連接埠進入深度休眠。
- **HDMI 深度休眠**：使 HDMI 連接埠進入深度休眠。



顯示器在進入深度休眠後若無法喚醒，請執行下列其中一個動作：

- 按下顯示器上的任何按鈕（ 除外）來喚醒。
- 停用深度休眠功能。（建議）

3.2 規格總覽


面板類型	TFT LCD
面板大小	34 吋 (21:9、86.72 cm) 寬螢幕
最大解析度	3440 x 1440
畫素間距	0.2325 mm
亮度 (一般)	300 cd/m ²
對比比例 (一般)	1000:1
視角 (水平/垂直) CR > 10	178°/178°
顯示色彩	10.7 億 (8 位元 + A-FRC)
回應時間	5 毫秒
色溫選項	4 種色溫
類比輸入	無
數位輸入	DisplayPort v1.2 x 1、HDMI v1.4
耳機插孔	有
音訊輸入	無
喇叭 (內建)	2 W x 2 立體聲、RMS
USB 3.0 連接埠	資料上傳連接埠 x 1、資料下載連接埠 x 4
顏色	黑
電源 LED	白燈 (開) / 黃燈 (待機)
傾角	+20° ~ -5°
旋轉	+50° ~ -50°
高度調整	115 mm
VESA 壁掛式安裝	100 x 100 mm
Kensington 鎖	有
電壓	AC : 100~240 V DC : 19 V、6.32 A (AC 電源變壓器)
耗電量	開機時 : < 120 W、待機 : < 0.5 W、關機 : < 0.5 W
溫度 (運作時)	0°C ~ 40°C
溫度 (未運作時)	-20°C ~ +60°C
尺寸 (寬 X 高 X 深)	829 mm x 558 mm x 297 mm (最高) 829 mm x 443 mm x 311 mm (最低) 320 mm x 508 mm x 942 mm (包裝)
重量 (預估值)	11.2 kg (淨重) ; 15.5 kg (總重)
多語顯示	21 種顯示語言 (英文、法文、德文、義大利文、西班牙文、荷蘭文、葡萄牙文、俄文、捷克文、克羅埃西亞文、波蘭文、羅馬尼亞文、匈牙利文、土耳其文、簡體中文、繁體中文、日文、韓文、泰文、印尼文、波斯文)
配件	DP 訊號線、HDMI 訊號線、USB 訊號線、電源變壓器、電源線、驅動程式及手冊光碟、快速使用指南、保固卡、ROG 貼紙、輸入/輸出連接埠蓋、支架側蓋

規範許可

CB、CE、CU、CCC、UL/cUL、FCC、RCM、BSMI、VCCI、RoHS、WEEE、J-MOSS、ErP、PSE、CEL Level 1、Windows 7 WHQL、Windows 8.1 WHQL、Windows 10 WHQL、KCC、E-Standby、低藍光、無閃爍

* 產品規格如有變更，恕不另行通知。

3.3 故障排除 (常見問題集)

問題	可能解決方法
電源指示燈未亮起	<ul style="list-style-type: none">• 按下  按鈕檢查顯示器是否在 ON (開啟) 模式。• 檢查電源線是否正確連接顯示器和電源插座。
電源指示燈亮起黃色，而且顯示器沒有出現影像畫面	<ul style="list-style-type: none">• 檢查顯示器和電腦是否位於開啟模式。• 確定訊號線正確連接顯示器和電腦。• 檢查訊號線，確定沒有任何針腳彎曲。• 連接電腦與另一台可用的顯示器，檢查電腦是否正常運作。
顯示器畫面太亮或太暗	<ul style="list-style-type: none">• 使用 OSD 調整對比和亮度設定。
顯示器畫面未置中或尺寸不正確	<ul style="list-style-type: none">• 使用 OSD 調整水平位置或垂直位置設定。
影像畫面晃動，或影像中有波浪紋	<ul style="list-style-type: none">• 確定訊號線正確連接顯示器和電腦。• 移開會造成電氣干擾的電器裝置。
影像畫面的顏色不正確 (例如白色看起來不像白色)	<ul style="list-style-type: none">• 檢查訊號線，確定沒有任何針腳彎曲。• 使用 OSD 執行「恢復出廠模式」功能。• 使用 OSD 調整 R/G/B 顏色設定或選擇色溫。

3.4 支援的操作模式

HDMI 輸入

解析度頻率	更新率
640 x 480	60Hz
720 x 480	60Hz
720 x 576	50Hz
800 x 600	60Hz
1024 x 768	60Hz
1280 x 720	50Hz
1280 x 720	60Hz
1920 x 1080	50Hz
1920 x 1080	60Hz
3440 x 1440	50Hz

附註：

不支援交錯。

DisplayPort 輸入

解析度頻率	更新率
640 x 480	60Hz
800 x 600	60Hz
1024 x 768	60Hz
3440 x 1440	60Hz

附註：

不支援交錯。

G-SYNC (僅適用於 DisplayPort 輸入) 支援的 NVIDIA GPU：GeForce GTX TITAN X、GeForce GTX 980 Ti、GeForce GTX 980、GeForce GTX 970、GeForce GTX 960、GeForce GTX TITAN Z、GeForce GTX TITAN Black、GeForce GTX TITAN、GeForce GTX 780 Ti、GeForce GTX 780、GeForce GTX 770、GeForce GTX 760、GeForce GTX 750 Ti、GeForce GTX 750、GeForce GTX 745 (OEM)、GeForce GTX 690、GeForce GTX 680、GeForce GTX 670、GeForce GTX 660 Ti、GeForce GTX 660、GeForce GTX 650 Ti BOOST。關於其它 GPU，請洽詢製造商以了解是否相容。

DisplayPort 輸入--超頻

解析度頻率	更新率
3440 x 1440	75Hz
3440 x 1440	80Hz
3440 x 1440	85Hz
3440 x 1440	90Hz
3440 x 1440	95Hz
3440 x 1440	100Hz

附註：

不支援交錯。

超頻支援的 GPU：GeForce GTX TITAN X、GeForce GTX 980 Ti、GeForce GTX 980、GeForce GTX 970、GeForce GTX 960、GeForce GTX TITAN Z、GeForce GTX TITAN Black、GeForce GTX TITAN、GeForce GTX 780 Ti、GeForce GTX 780、GeForce GTX 750 Ti、GeForce GTX 750、GeForce GTX 745 (OEM) 之類的 NVIDIA Maxwell GPU 顯示卡。關於其它 GPU，請洽詢製造商以了解是否相容。

此顯示器支援 NVIDIA G-SYNC 技術及針對 NVIDIA 圖形解決方案。

請注意，超頻功能/效能取決於 GPU 或顯示的內容。ASUS 僅提供此功能。不保證啟動後產生的效能或任何副作用。



ASUS

